

Diese Zeichnung ist Eigentum der  
Fa. Grasl GmbH A-3454 Reidling, Europastra 1  
Die Weiterverwendung oder Vervielfltigung  
ohne unser schriftliches Einverstndnis  
ist verboten!

**Funktionsbeschreibung:**

Das Handhebelventil HH5/2 ist ein 5/2 Wege Kolbenschieberventil zur manuellen AUF / ZU- Steuerung von RWA- oder Lftungszyllindern. Durch Elektroanbauteile (EA / EZ) kann das Ventil auch elektrisch AUF / ZU gesteuert werden, wobei ein Anbauteil optional auch Vorrang gegenber dem Anderen haben kann (EAV / EZV). Solange ein Anbauteil angesteuert wird, ist keine manuelle Bettigung mglich.

**Bettigung:**

- Manuelle Bettigung durch Drehen des Handhebels.  
Handhebel oben = AUF  
Handhebel unten = ZU
- Elektrische Bettigung durch Anlegen der Nennspannung am Elektromagnet des Anbauteils.

**Montage:**

- Einbaulage beliebig
- Anschlsse wie folgt verbinden:  
P ... Druckluftversorgung  
A ... Pneumatikzylinder AUF  
B ... Pneumatikzylinder ZU

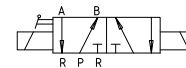
**Technische Daten:**

Max. Betriebsdruck	10bar
Min. Betriebsdruck bei EA/EZ	3bar
Min. Betriebsdruck bei EAV/EZV	2bar
Nennweite des Ventils	4mm
Einsetzbar im Temperaturbereich	-15°C - +55°C

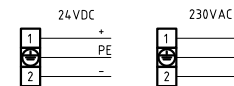
**Elektroanbauteile:**

EA24 .....	Elektrisch AUF 24VDC	EZ24 .....	Elektrisch ZU 24VDC
EAV24 .....	Elektrisch AUF VORRANG 24VDC	EZV24 .....	Elektrisch ZU VORRANG 24VDC
EA230 .....	Elektrisch AUF 230V	EZ230 .....	Elektrisch ZU 230V
EAV230 .....	Elektrisch AUF VORRANG 230V	EZV230 .....	Elektrisch ZU VORRANG 230V

**Schaltbild:**



**Anschlussplan Elektromagnet:**



Leistungsaufnahme - Anzug - DC	-
Leistungsaufnahme - Anzug - AC	9 VA
Leistungsaufnahme - Halten - DC	5W
Leistungsaufnahme - Halten - AC	6VA

**Bestellbeispiel:**

HH5/2 - EAV24 - EZ230

GRASL Pneumatic-Mechanik GmbH A-3454 Reidling Europastrae 1		Freimatoleranz nach DIN 7168:	Mastab: 1:1	Werkstoff:
			ID - Nr.:	
		Datum	Name	
	Bear.	25.08.2009	Simefzberger	
	Gepr.	29.05.2012	KW	
		Norm		
		Type:	HH 5/2	
		Bezeichnung:		Blatt
		Datenblatt Handhebelventil HH 5/2 mit Anbauteil elektrisch AUF/elektrisch ZU		BL.
		Zeichnung Nr.:		
		04.007.DAT.02.02		
Zus.	nderung	Datum	Name (Urspr.)	(Ers.f.) 04.007.DAT.02.01 (Ers.d.)