

Diese Zeichnung ist Eigentum der  
 Fa. Grasl GmbH A-3454 Reidling, Europastra 1  
 Die Weiterverwendung oder Vervielfltigung  
 ohne unser schriftliches Einverstndnis ist verboten!

**Funktionsbeschreibung:**

Das Handhebelventil HH5/2 ist ein 5/2 Wege Kolbenschieberventil zur manuellen AUF / ZU - Steuerung von RWA- oder Lftungszyllindern. Durch den Elektroanbauteil (EA) kann das Ventil auch elektrisch ZU gesteuert werden. Solange der Anbauteil nicht angesteuert wird, ist keine manuelle Bettigung mglich.

**Bettigung:**

- 1.) Manuelle Bettigung durch Drehen des Handhebels.  
 Handhebel oben = AUF  
 Handhebel unten = ZU
- 2.) Elektrische Bettigung bei Abfall der Nennspannung am Elektromagnet des Anbauteils.

**Montage:**

- 1.) Einbaulage beliebig
- 2.) Anschlsse wie folgt verbinden:  
 P ... Druckluftversorgung  
 A ... Pneumatikzylinder AUF  
 B ... Pneumatikzylinder ZU

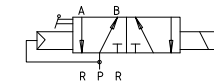
**Technische Daten:**

Max. Betriebsdruck	10bar
Min. Betriebsdruck bei EA	2bar
Nennweite des Ventils	4mm
Einsetzbar im Temperaturbereich	-15°C - +55°C

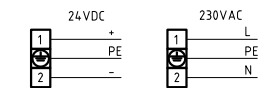
**Elektroanbauteile:**

- EA24 ..... Elektrisch AUF 24VDC  
 EA230 ..... Elektrisch AUF 230V

**Schaltbild:**



**Anschlussplan Elektromagnet:**



Leistungsaufnahme - Anzug - DC	-
Leistungsaufnahme - Anzug - AC	9 VA
Leistungsaufnahme - Halten - DC	5W
Leistungsaufnahme - Halten - AC	6VA

**Bestellbeispiel:**

HH5/2 - EA230 - LFZ

GRASL Pneumatic-Mechanik GmbH A-3454 Reidling Europastrae 1		Freimatoleranz nach DIN 7168:	Mastab: 1:1	Werkstoff:
			ID - Nr.:	
		Datum	Name	Bezeichnung: <b>Datenblatt</b> Handhebelventil HH 5/2 mit Anbauteil elektrisch AUF/Luftfeder ZU
	Bear.	25.08.2009	Simefzberger	
	Gepr.	29.05.2012	KW	
		Norm		Zeichnung Nr.:
		Type:	HH 5/2	04.007.DAT.03.02
02	VdS Anerkenn., Temp.	21.05.2012	SA	Blatt
01	Text	14.02.2011	SA	BL.
Zus.	nderung	Datum	Name (Urspr.)	(Ers.f.) 04.007.DAT.03.01 (Ers.d.)