

Diese Zeichnung ist Eigentum der  
 Fa. Grasl GmbH A-3454 Reidling, EuropastraÙ 1  
 Die Weiterverwendung oder Vervielfältigung  
 ohne unser schriftliches Einverständnis ist  
 verboten!

**Funktionsbeschreibung:**

Das Handhebelventil HH5/2 ist ein 5/2 Wege Kolbenschieberventil zur manuellen AUF / ZU - Steuerung von RWA- oder Lüftungszylindern. Durch den Elektroanbauteil (EZ) kann das Ventil auch elektrisch ZU gesteuert werden (z.B. von einer Wind- Regensteuerung). Solange der Anbauteil angesteuert wird, ist keine manuelle Betätigung möglich.

**Betätigung:**

- 1.) Manuelle Betätigung durch Drehen des Handhebels.  
 Handhebel oben = AUF  
 Handhebel unten = ZU
- 2.) Elektrische Betätigung durch Anlegen der Nennspannung am Elektromagnet des Anbauteils.

**Montage:**

- 1.) Einbaulage beliebig
- 2.) Anschlüsse wie folgt verbinden:  
 P ... Druckluftversorgung  
 A ... Pneumatikzylinder AUF  
 B ... Pneumatikzylinder ZU

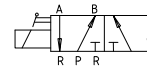
**Technische Daten:**

Max. Betriebsdruck	10bar
Min. Betriebsdruck bei EZ	2bar
Nennweite des Ventils	4mm
Einsetzbar im Temperaturbereich	-15°C - +55°C

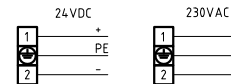
**Elektroanbauteile:**

- EZ24 ..... Elektrisch ZU 24VDC
- EZ230 ..... Elektrisch ZU 230V

**Schaltbild:**



**Anschlussplan Elektromagnet:**



Leistungsaufnahme - Anzug - DC	-
Leistungsaufnahme - Anzug - AC	9 VA
Leistungsaufnahme - Halten - DC	5W
Leistungsaufnahme - Halten - AC	6VA

**Bestellbeispiel:**

HH5/2 - EZ230

GRASL Pneumatic-Mechanik GmbH A-3454 Reidling, EuropastraÙ 1		FreimaÙtoleranz nach DIN 7168:		MaÙstab: 1:1		Werkstoff:	
				ID - Nr.:			
		Datum		Name		Bezeichnung:	
		Bear. 25.08.2009		Simefzberger		<b>Datenblatt</b> Handhebelventil HH 5/2 mit Anbauteil elektrisch ZU	
		Gepr. 29.05.2012		KW			
		Norm					
		Type:		HH 5/2		Zeichnung Nr.:	
02 VdS Anerkenn., Temp.		21.05.2012 SA				04.007.DAT.01.02	
01 Text		14.02.2011 SA				Blatt	
Zus. Änderung		Datum		Name (Urspr.)		(Ers.f.) 04.007.DAT.01.01 (Ers.d.)	