

Diese Zeichnung ist Eigentum der  
 Fa. Grasl GmbH A-3454 Reidling, Europastra 1  
 Die Weiterverwendung oder Vervielflti-  
 gung ohne unser schriftliches Einver-  
 stndnis ist verboten!

**Funktionsbeschreibung:**

Das Handhebelventil HH5/2 ist ein 5/2 Wege Kolbenschieberventil zur manuellen AUF / ZU- Steuerung von RWA- oder Lftungszyllindern. Durch die Pneumatikanbauteile (PA / PZ) kann das Ventil auch pneumatisch AUF / ZU gesteuert werden, wobei ein Anbauteil optional auch Vorrang gegenber dem Anderen haben kann (PAV / PZV). Solange ein Anbauteil angesteuert wird, ist keine manuelle Bettigung mglich.

**Bettigung:**

- 1.) Manuelle Bettigung durch Drehen des Handhebels.  
 Handhebel oben = AUF  
 Handhebel unten = ZU
- 2.) Pneumatische Lftungsbettigung durch Anlegen des minimalen Ansteuerdruckes an PA(PAV) / PZ(PZV).

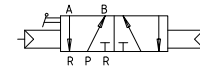
**Montage:**

- 1.) Einbaulage beliebig
- 2.) Anschlsse wie folgt verbinden:  
 P ..... Druckluftversorgung  
 A ..... Pneumatikzylinder AUF  
 B ..... Pneumatikzylinder ZU  
 PA / PAV ..... Pneumatischer Fremdsteueranschluss: LFTUNG AUF  
 PZ / PZV ..... Pneumatischer Fremdsteueranschluss: LFTUNG ZU

**Technische Daten:**

Max. Betriebsdruck	16bar
Min. Ansteuerdruck bei PA/PZ	3bar
Min. Ansteuerdruck bei PAV/PZV	2bar
Nennweite des Ventils	4mm
Einsetzbar im Temperaturbereich	-15°C - +55°C

**Schaltbild:**



**Bestellbeispiel:**

HH5/2 - PA - PZ

GRASL Pneumatic-Mechanik GmbH A-3454 Reidling Europastrae 1		Freimatoleranz nach DIN 7168:	Mastab: 1:1	Werkstoff:	
			ID - Nr.:		
		Datum	Name	Bezeichnung: <b>Datenblatt</b> Handhebelventil HH 5/2 mit Anbauteil pneum. AUF/pneum. ZU	
	Bear.	25.08.2009	Simefzberger		
	Gepr.	29.05.2012	KW		
	Norm				
		Type:	HH 5/2	Zeichnung Nr.:	
02	VdS Anerkenn., Temp.	21.05.2012	SA	04.007.DAT.04.02	Blatt
01	Text	14.02.2011	SA		BL.
Zus.	nderung	Datum	Name (Urspr.)	(Ers.f.) 04.007.DAT.04.01	(Ers.d.)