

Diese Zeichnung ist Eigentum der  
Fa. Grasl GmbH A-3454 Reidling, EuropastraÙ 1  
Die Weiterverwendung oder Vervielfältigung  
ohne unser schriftliches Einverständnis  
ist verboten!

### Funktionsbeschreibung:

Das Handhebelventil HH5/2 ist ein 5/2 Wege Kolbenschieberventil mit angebaute Vorrangventil VVAZ zur manuellen Auf / Zu- Steuerung von RWA- oder Lüftungszyclindern. Durch die Pneumatikanbauteile (PA / PZ) kann das Ventil auch pneumatisch AUF / ZU gesteuert werden, wobei ein Anbauteil optional auch Vorrang gegenüber dem Anderen haben kann (PAV / PZV). Solange ein Anbauteil angesteuert wird, ist keine manuelle Betätigung möglich.

Wird am Anschluss CO2-A ein Druck größer als der minimale Ansteuerdruck angelegt, schaltet das Vorrangventil VVAZ verbindet dabei den Anschluss CO2-A mit dem Anschluss CA und entlüftet gleichzeitig den Anschluss CZ.  
Wird am Anschluss CO2-Z ein Druck größer als der minimale Ansteuerdruck angelegt, schaltet das Vorrangventil VVAZ verbindet dabei den Anschluss CO2-Z mit dem Anschluss CZ und entlüftet gleichzeitig den Anschluss CA.  
Alle Lüftungsbetätigungen sind solange gesperrt, bis die Anschlüsse CO2-A und CO2-Z entlüftet sind und das Vorrangventil mittels beider Rückstellknöpfe zurückgesetzt wird.

### Betätigung:

- 1.) Manuelle Betätigung durch Drehen des Handhebels.  
Handhebel oben = AUF  
Handhebel unten = ZU
- 2.) Pneumatische Lüftungsbetätigung durch Anlegen des minimalen Ansteuerdruckes.
- 3.) Pneumatische Betätigung VORRANG AUF / ZU durch Anlegen des minimalen Ansteuerdruckes an CO2-A / CO2-Z.

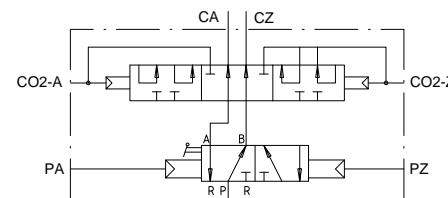
### Montage:

- 1.) Einbaulage beliebig
- 2.) Anschlüsse wie folgt verbinden:  
P ..... Druckluftversorgung  
CA ..... Pneumatikzylinder AUF  
CZ ..... Pneumatikzylinder ZU  
PA / PAV ..... Pneumatischer Fremdsteueranschluss: LÜFTUNG AUF  
PZ / PZV ..... Pneumatischer Fremdsteueranschluss: LÜFTUNG ZU  
CO2-A ..... Pneumatischer Fremdsteueranschluss: VORRANG AUF  
CO2-Z ..... Pneumatischer Fremdsteueranschluss: VORRANG ZU

### Technische Daten:

Max. Betriebsdruck	16bar
Min. Ansteuerdruck bei PA/PZ	3bar
Min. Ansteuerdruck bei PAV/PZV	2bar
Minimaler Ansteuerdruck bei CO2	4bar
Nennweite des Ventils	4mm
Einsetzbar im Temperaturbereich	-15°C - +55°C

### Schaltbild:



### Bestellbeispiel:

HH5/2 - VVAZ - PA - PZ

GRASL Pneumatic-Mechanik GmbH A-3454 Reidling EuropastraÙe 1		FreimaÙtoleranz nach DIN 7168:	MaÙstab: 1:1	Werkstoff:
			ID - Nr.:	
		Datum	Bezeichnung:	
		Bear. 31.08.2009	Datenblatt	
		Gepr. 29.05.2012	Handhebelventil HH 5/2 - VVAZ	
		Norm	mit Anbauteil pneum. AUF/pneum. ZU	
		Type:	Zeichnung Nr.:	Blatt
02	VdS Anerkenn., Temp.	21.05.2012	HH 5/2 - VVAZ	04.007.DAT.14.02
01	Text	14.02.2011		BL.
Zus.	Änderung	Datum	Name (Urspr.)	(Ers.f.) 04.007.DAT.14.01 (Ers.d.)