

Diese Zeichnung ist Eigentum der
 Fa. Grast GmbH A-3454 Reidling, Europastra 1
 Die Weiterverwendung oder Vervielfltigung
 ohne unser schriftliches Einverstndnis ist verboten!

formell geprft am
 29.5.2002 KW

Funktionsbeschreibung:

Das Handhebelventil HH5/2 ist ein 5/2 Wege Kolbenschieberventil mit angebautem Vorrangventil VVZ zur manuellen AUF / ZU - Steuerung von RWA- oder Lftungszyklindern.

Wird am Anschluss CO2 ein Druck grer als der minimale Ansteuerdruck angelegt, schaltet das Vorrangventil VVZ, verbindet dabei den Anschluss CO2 mit dem Anschluss CA und entlftet gleichzeitig den Anschluss CZ. Alle Lftungsbettigungen sind solange gesperrt, bis der Anschluss CO2 entlftet und das Vorrangventil mittels Rckstellknopf zurckgesetzt wird.

Bettigung:

- 1.) Manuelle Bettigung durch Drehen des Handhebels.
 Handhebel oben = AUF
 Handhebel unten = ZU
- 2.) Pneumatische Bettigung VORRANG AUF durch Anlegen des minimalen Ansteuerdruckes an CO2.

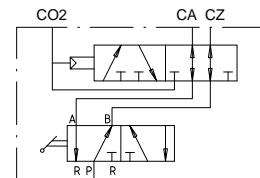
Montage:

- 1.) Einbaulage beliebig
- 2.) Anschlsse wie folgt verbinden:
 P Druckluftversorgung
 CA Pneumatikzylinder AUF
 CZ Pneumatikzylinder ZU
 CO2 ... Pneumatischer Fremdsteueranschluss: VORRANG AUF

Technische Daten:

Max. Betriebsdruck	16bar
Minimaler Ansteuerdruck bei CO2	4bar
Nennweite des Ventils	4mm
Einsetzbar im Temperaturbereich	-15°C - +55°C

Schaltbild:



Bestellbeispiel:

HH5/2 - VVZ

GRASL Pneumatic-Mechanik GmbH A-3454 Reidling Europastrae 1		Freimatoleranz nach DIN 7168:	Mastab: 1:1	Werkstoff:
			ID - Nr.:	
		Datum	Name	Bezeichnung: Datenblatt Handhebelventil HH 5/2 - VVZ
	Bear.	31.08.2009	Simefzberger	
	Gepr.	29.05.2012	KW	
	Norm			
		Type:	HH 5/2 - VVZ	Zeichnung Nr.:
				04.007.DAT.05.02
Zus.	nderung	Datum	Name (Urspr.)	(Ers.f.) 04.007.DAT.05.01 (Ers.d.)