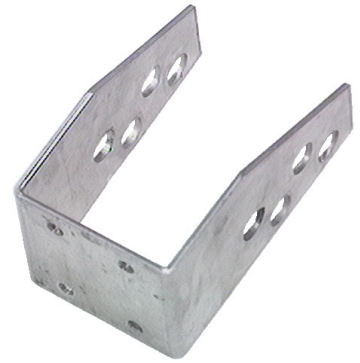


## Montagekonsolen MK

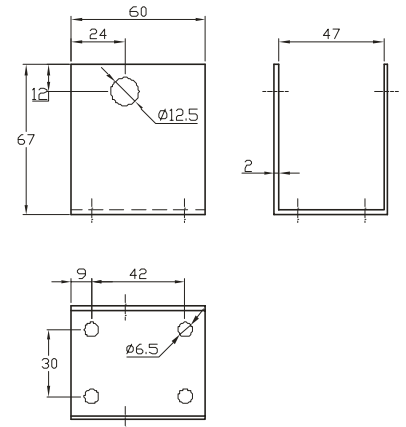
Montagekonsolen aus verzinktem Stahlblech zur Aufhängung von Pneumatikzylindern



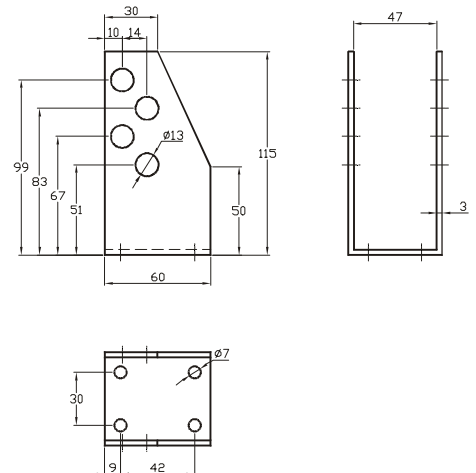
MK 47-2

### Montagekonsolen für Pneumatikzylinder Pxxx 32, Pxxx 40, Dxxx 40:

**MK 47-1:** 47mm Innenbreite, Typ 1



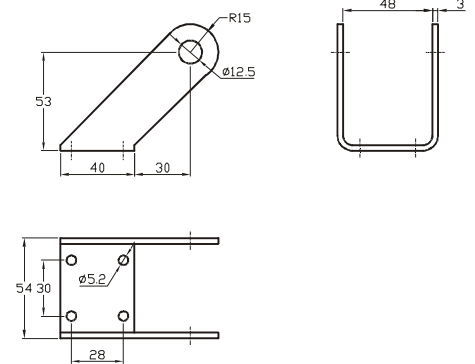
**MK 47-2:** 47mm Innenbreite, Typ 2



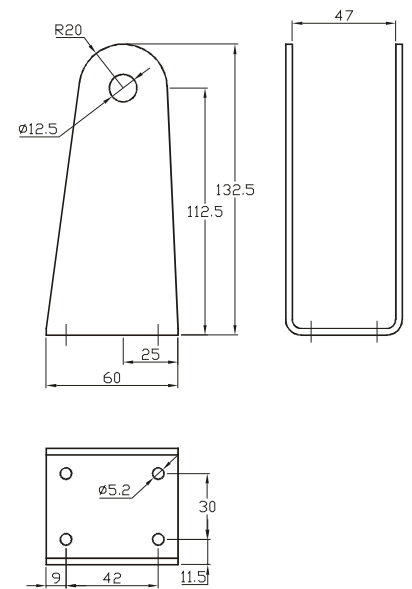
# Pneumatikzylinder Montagezubehör

## Montagekonsolen für Pneumatikzylinder Pxxx 32, Pxxx 40, Dxxx 40:

### MK 47-3: 47mm Innenbreite, Typ 3

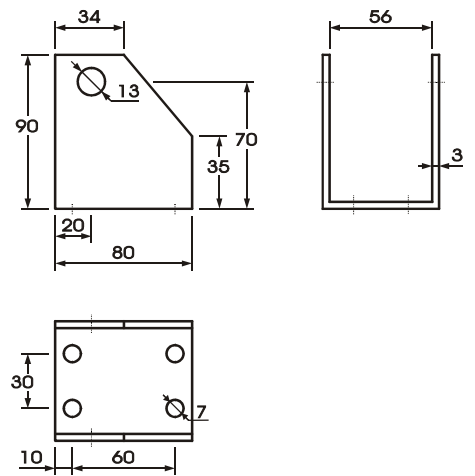


### MK 47-4: 47mm Innenbreite, Typ 4

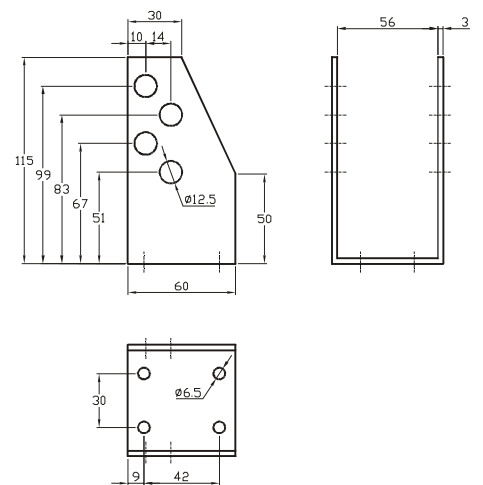


Montagekonsolen für Pneumatikzylinder Pxxx 50, Dxxx 50:

**MK 56-1:** 56mm Innenbreite, Typ 1

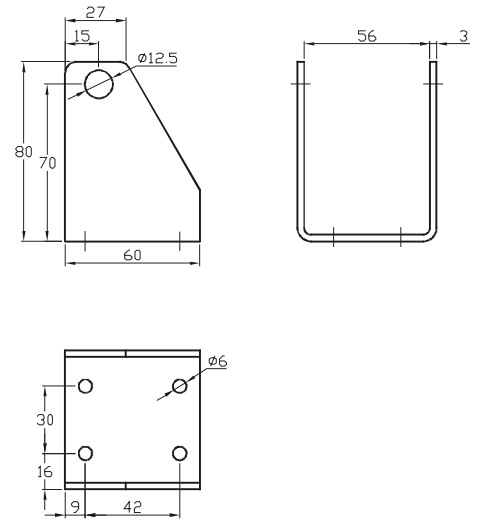


**MK 56-2:** 56mm Innenbreite, Typ 2



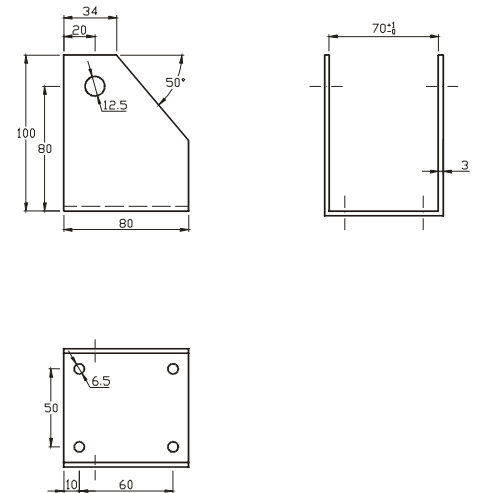
Montagekonsolen für Pneumatikzylinder Pxxx 50, Dxxx 50:

MK 56-3: 56mm Innenbreite, Typ 3



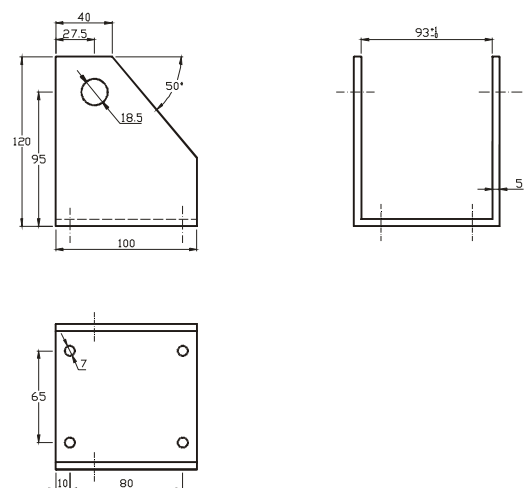
Montagekonsole für Pneumatikzylinder Pxxx 63 und Dxxx 63:

MK 70-1: 70mm Innenbreite, Typ 1



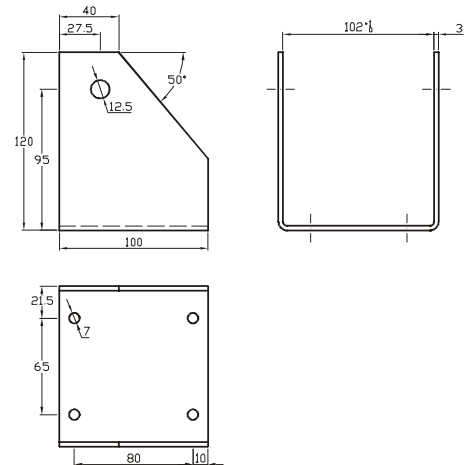
Montagekonsole für Pneumatikzylinder Pxxx 80:  
(Aluminiumblech)

MK 93-1: 93mm Innenbreite, Typ 1



**Montagekonsole für Pneumatikzylinder Typ P und Typ D mit  
variabler Aufhängung durch Klemmstück KST:**

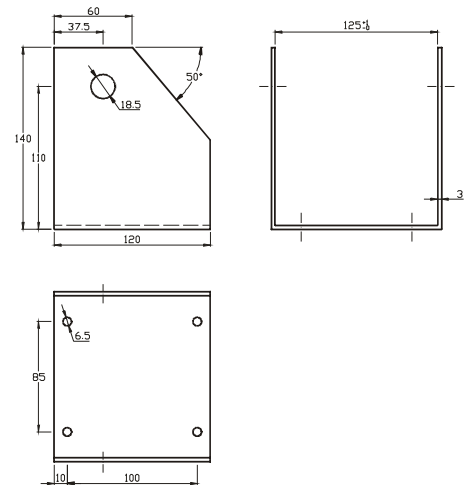
**MK 102-1:** 102mm Innenbreite, Typ 1



**MK 102-2:** Wie oben, jedoch Aufnahme für Schwenkverschraubungen  
nicht 12,5mm sondern 18,5mm. 102mm Innenbreite, Typ 2

**Montagekonsole für Pneumatikzylinder FO 110:**

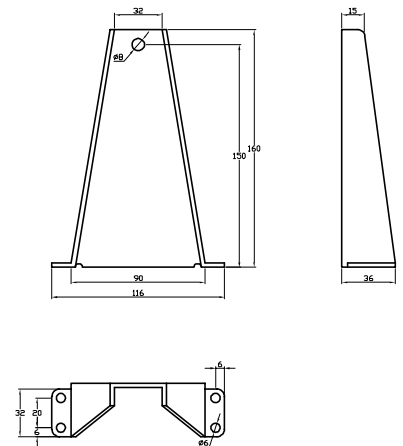
**MK 125-1:** 125mm Innenbreite, Typ 1



Fensterkonsole zur Montage von Pneumatikzylindern oder  
Gasdruckfedern an Kipp- oder Schwenkfenster:

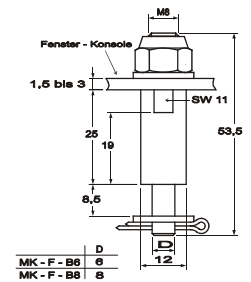


**MK F-1:** Fensterkonsole Typ 1



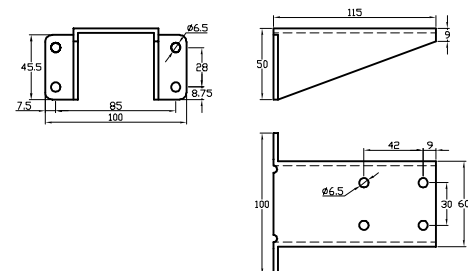
**MK F-B6:** Befestigungsbolzen als Verbindungsglied zwischen  
Fensterkonsole und Augenschraube. Für Augenschrauben  
Lochdurchmesser 6mm

**MK F-B8:** Befestigungsbolzen als Verbindungsglied zwischen  
Fensterkonsole und Augenschraube. Für Augenschrauben  
Lochdurchmesser 8mm



**Winkelkonsole zum 90° gedrehten Anbau der Montagekonsolen  
MK 47 und MK 56 (für MK 47-3 und MK 56-1 muss nachgebohrt  
werden):**

**MK W-1:** Winkelkonsole Typ 1



Sonderkonsolen auf Anfrage